

# AdamS/Factoryのご紹介

Advanced Data Ark Meister Solution/Factory

## 経営「カイゼン」の第一歩 今から始めるIoT

IoTで工場の情報を「みえる」化し、  
経営「カイゼン」を実現します。

IoT技術で各種機器を「つなぎ」、異なる情報を「あつめ」、結果が「みえる」。  
工場の随所に潜在する課題を顕在化するため、IoTデータをクラウドに集約し、  
可視化することで次の経営「カイゼン」の実現を支援します。

参考例：金属製品／加工・組立業の大まかな工程



### 切断

NCデータ単位の稼働  
通信時間を取得

切断実行時間を取得

稼働状況の「みえる」化により  
停止要因・改善対象が明確に

- 効果1 材料セット時間の短縮
- 効果2 バラシ時間の短縮
- 効果3 残材保存定義の見直し

切断時間の増加により  
生産性が向上



### 加工

加工実績のカウント

作業進捗率  
(予定・実績)の表示

- 効果1 生産実績の生産管理  
システムへの連携

システム運用負荷を削減

- 効果2 生産ラインでのリアル  
タイムな進捗率確認

現場判断／対応の迅速化  
による生産性向上



### 倉庫

自動倉庫

デジタルピッキング

在庫情報を自動倉庫や  
デジタルピッキングと連携

- 効果1 基幹システムからの出荷  
指示 ▶ 自動出庫が可能に
- 効果2 基幹システムからの出庫  
指示をデジタルピッキング  
表示に反映

物流業務を大幅に効率化



## データ連携ソリューション

様々な機械、異なるフォーマットのIoTデータの統合管理を実現します。

### センシング情報

- 稼働時間
- 電流／電圧値
- 加工／組立数
- 投入材料
- 振動
- 温度／湿度
- 映像／画像
- 在庫受払
- 動線／位置情報
- 体調管理
- Etc・・・

## クラウド対応ERPパッケージ i-PALET®

様々な機械設備のIoTデータをクラウドプラットフォーム上に収集し、業種や機械の特性に合わせて生産管理システム上で活用する事ができます。また、クラウド基盤と多言語・多通貨対応によって世界中のどこからでも利用する事が可能です。



豊富な外部連携機能



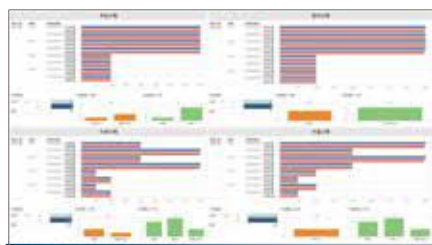
作業実績の自動登録



作業状況のみえる化

## IoTデータ可視化ソリューション

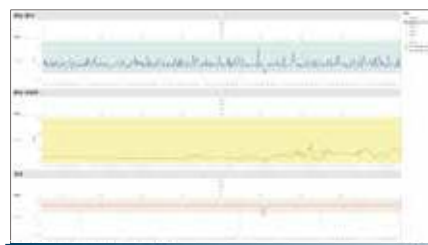
IoTデータと基幹システムデータを統合し、様々な切り口で「みえる」化ができます。直感的な操作とグラフなどのビジュアル化にも優れており、誰でも手軽にIoTデータを取り扱うことができます。



複数工場拠点の同時稼働状況監視



各工場における詳細状況の「みえる」化



設備ごとの外部センシング情報監視

- INET IMAGE BANK、i-PALETは、株式会社BSNアイネットの登録商標または商標です。また記載の会社名、製品名、名称等の固有名称は各社の商標または登録商標です。その他、本カタログに記載させている名称には必ずしも商標表示をしておりません。
- 記載内容は2017年5月現在のものです。内容は予告なく変更される場合があります。

株式会社 **BSNアイネット**  
<http://www.bsnnet.co.jp>

お問合せ先 ☎025-242-2915

本 社：〒950-0916 新潟県新潟市中央区米山2丁目5番地1 ☎025-243-0211 (代表)  
東 京 支 社：〒104-0061 東京都中央区銀座6丁目2番3号 Daiwa銀座アネックス7F ☎03-6215-7766  
長 岡 支 社：〒940-0048 新潟県長岡市台町2丁目1番15号 原ビル2F ☎0258-34-3323  
上 越 支 社：〒943-0805 新潟県上越市木田2丁目1番1号 山和ビル8F ☎025-525-2581  
東北営業所：〒980-0014 宮城県仙台市青葉区本町1丁目11番1号 HF仙台本町ビルディング5F ☎022-224-0846  
長野営業所：〒385-0029 長野県佐久市佐久平駅南20-2 グァローレビルII2F ☎0267-77-7881  
須坂営業所：〒382-0091 長野県須坂市立町1528-6 センタービル'92 201 ☎026-248-2521

